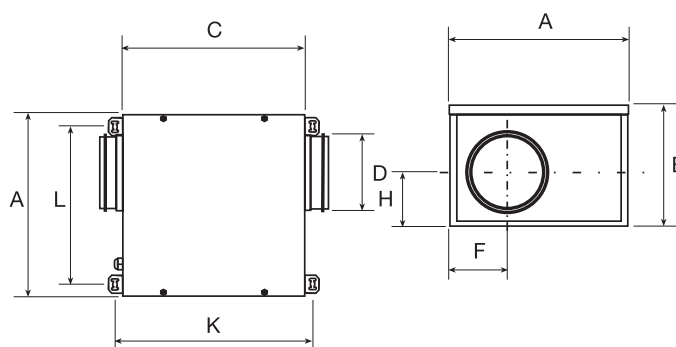


13



ErP conform



Typ	A	B	C	Ø D	F	H	L	K
CVB-350/125	309	213	316	125	97	94	272	340
CVB-600/150-160	309	213	316	150/160	97	94	272	340
CVB-900/200	431	247	421	200	118	118	394	446
CVB-1100/250	446	305	344	250	222	163	409	368

Technické parametry

Skříň

je z ocelového, galvanicky pozinkovaného plechu. Skříň je uvnitř opatřena vrstvou zvukově izolujícího materiálu. Na skříni jsou kruhová hrdla s jednobřítým těsněním pro připojení flexibilních hadic nebo kruhového potrubí.

Oběžné kolo

je radiální s dopředu zahnutými lopatkami, jednostranně sací. Oběžné kolo je přímo nalisováno na vnějším rotoru asynchronního motoru.

Motor

je asynchronní s odporovou kotvou a vnějším rotorem, uložený v proudě vzdušiny. Motor má kuličková ložiska a vestavěnou termopojistku proti přehřátí. Izolace motoru je třídy B, krytí IP55.

Svorkovnice

je standardně z černého plastu, je volně na přívodním kabelu od motoru a je ji možno samořeznými šrouby přišroubovat na dobře přístupné místo na skříni. Délka kabelu cca 0,5m, krytí IP55.

Regulace otáček

Při požadavku plynulé regulace lze použít i elektronické nebo transformátorové regulátory otáček.

Montáž

ventilátoru je možná v každé poloze osy motoru. Skříň je opatřena montážními úchyty. S ohledem na konstrukci ventilátoru je třeba pamatovat při jeho montáži na dostatečný prostor pro sejmutí revizního víka. Skříň nesmí přenášet mechanické namáhání z potrubních rozvodů. Je nutné použít pružné připojení k potrubí.

Příslušenství VZT

- VBM, KAA spojovací manžeta (K 7.1)
- RSK zpětné klapky do potrubí (K 7.1)
- MSK škrtkové klapky (K 7.1)
- MAA, MTS tlumiče do kruhového potrubí (K 7.1)
- Aluflex®, Sonoflex®, Greyflex® flexibilní hadice obvyklé nebo tlumící hluk (K 7.3)
- MBE elektrické ohříváče do kruhového potrubí (K 7.1)
- MBW vodní ohříváče do kruhového potrubí (K 7.1)
- MRW deskový rekuperátor (K 3 a 7.1)
- MFL filtry do kruhového potrubí (K 7.1)

- MFL/F filtry do kruhového potrubí (K 7.1)
- BDOP univerzální talířové ventily (K 7.2)
- EAK elektrický odvodní ventil (K 7.1)
- IT univerzální talířové ventily (K 7.2)
- LG plastové venkovní mřížky (K 7.1)
- VK, PER venkovní samotížné klapky (K 7.1)

Příslušenství EL

- REB elektronický regulátor otáček (K 8.1)
- REV transformátorový regulátor otáček (K 8.1)
- REG, UNIREG regulátory ohříváčů (K 8.3)
- SQA čidlo kvality vzduchu (K 8.2)
- DT 3 elektronický spínač pro zpožděný doběh nastavitelný 2–20 min (K 8.2)
- DT 4 programovatelné časové relé (K 8.2)
- DT 8-R programovatelný doběhový spínač (K 8.2)
- ZN zpožděný doběh s pevnou dobou (K 8.2)
- DTS PSA tlakový spínač (K 8.2)
- RTR prostorový termostat (K 8.2)
- HIG, HYG hygrometry (K 8.2)

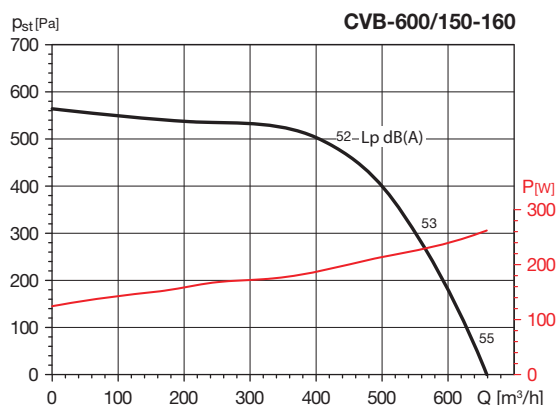
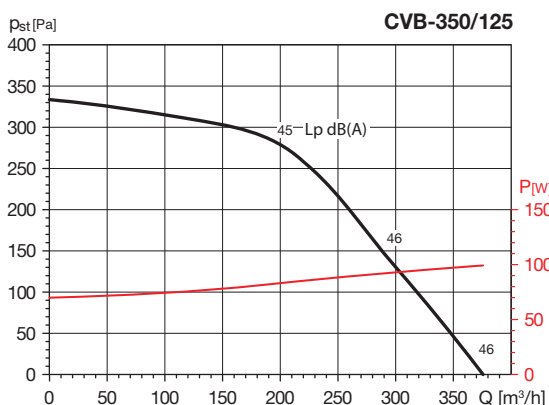
Pokyny

Ventilátory jsou vhodné pro vzduchotechnické aplikace, kde se s výhodou uplatní nízká hlučnost ventilátoru. Výhodou je velmi nízká stavební výška skříň ventilátoru.

Typ	otáčky [min ⁻¹]	průtok (0 Pa) [m ³ /h]	výkon [W]	napětí [V]	proud [A]	teplota [°C]	akustický tlak* [dB(A)]	hmotnost [kg]	regulace	doběhový spínač
CVB-350/125	1800	370	100	230	0,43	40	46	6,2	REB 1	DT 3, DT 4
CVB-600/150-160	2200	650	260	230	0,85	40	53	7,3	REB 1	DT 3, DT 4
CVB-900/200	1175	930	200	230	0,60	40	49	11	REB 1	DT 3, DT 4
CVB-1100/250	1530	1100	350	230	1,30	40	55	11	REB 2,5	DT 8-R

* Akustický tlak ve vzdálenosti 1,5m ve 2/3 max. vzduchového výkonu. Hodnota akust. tlaku do okolí je s připojeným potrubím na sání i výtlač.

Charakteristiky

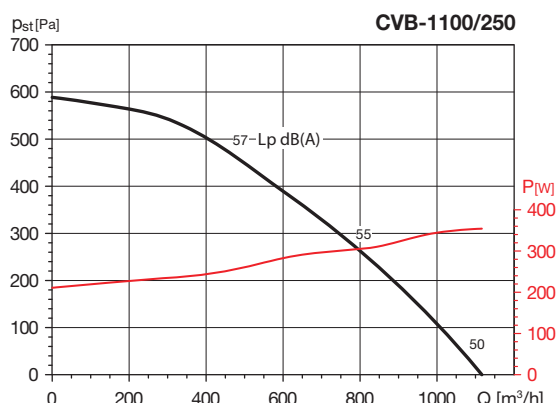
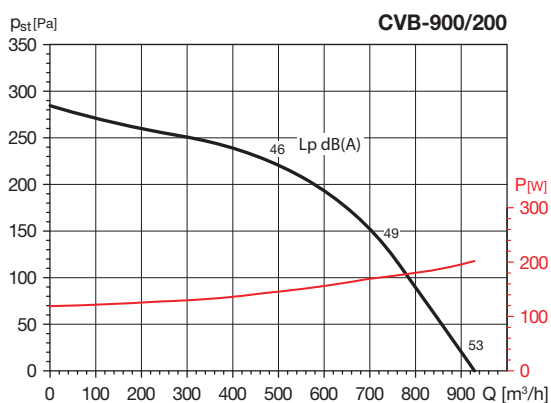


Akustický výkon L_{WA} v oktávných pásmech v [dB(A)]

Hz	63	125	250	500	1000	2000	4000	8000
výtlač	35	58	57	58	63	63	59	57
sání	40	56	51	55	52	45	41	37
do okolí	41	54	49	46	43	38	31	26

Akustický výkon L_{WA} v oktávných pásmech v [dB(A)]

Hz	63	125	250	500	1000	2000	4000	8000
výtlač	42	62	63	68	75	75	69	67
sání	45	60	57	64	60	56	51	49
do okolí	46	61	57	54	51	47	39	36



Akustický výkon L_{WA} v oktávných pásmech v [dB(A)]

Hz	63	125	250	500	1000	2000	4000	8000
výtlač	46	55	57	66	69	64	62	57
sání	44	53	58	60	57	49	46	41
do okolí	47	53	55	54	49	41	37	35

Akustický výkon L_{WA} v oktávných pásmech v [dB(A)]

Hz	63	125	250	500	1000	2000	4000	8000
výtlač	45	65	63	69	71	73	69	65
sání	50	64	61	67	62	53	52	46
do okolí	49	56	47	48	39	38	36	36

Doplňující vyobrazení

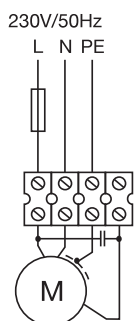
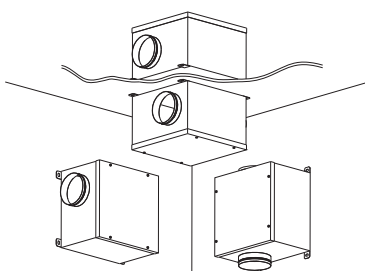


schéma elektrického zapojení



montáž v každé poloze osy motoru

Výkonové charakteristiky

P_{st} je hodnota statického tlaku, hodnoty tlaku a průtoku jsou udávány pro suchý vzduch 20°C a tlak vzduchu 760mm Hg. Charakteristiky jsou měřeny podle standardů ISO 5801 a AMCA 210-99 Standard.