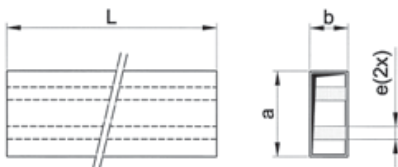


system pro rozvod vzduchu čtyřhranný

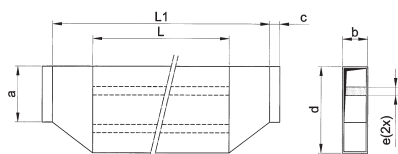
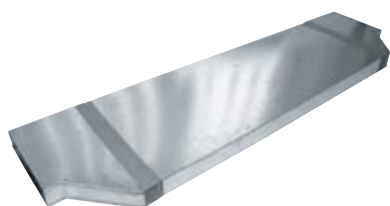
EDP-PT-200x50/1000



- ploché tlumič 200x50, pro připojení se použije přechod EDP-PR-200x50/110

a	b	e	L
200	50	40	1000

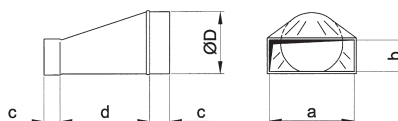
EDP-PT-350/200x50/1000



- ploché tlumič 350x50, délka 1000, přechody 350/200

a	b	c	e	d	L	L1
200	50	50	40	340	1000	1250

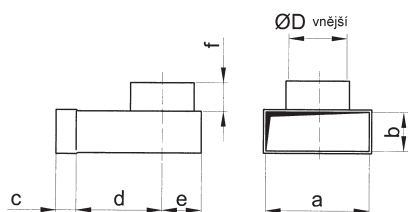
EDP-PR-110x50/80,100, EDP-PR-200x50/80,100,125



- přechod symetrický na Spiro

EDP-PR	a	b	c	d	ØD
110x50/80	110	50	38	127	79
110x50/100	110	50	38	127	99
200x50/80	200	50	38	127	79
200x50/100	200	50	38	127	99
200x50/125	200	50	38	127	123

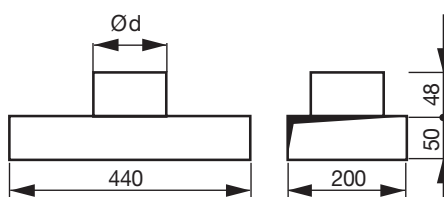
EDP-TVS-110x50/80,100, EDP-TVS-200x50/80,125,160



- přechod na Spiro stranový „T“ vertikální

EDP-TVS	a	b	c	d	e	f	ØD
110x50/80	110	50	38	168	50	47	79
110x50/100	110	50	38	168	60	45	99
200x50/80	200	50	38	182	50	47	79
200x50/125	200	50	38	182	70	45	124
200x50/160	200	50	38	182	90	48	158

EDP-PK 200x50/440/75, EDP-PK 200x50/440/100, EDP-PK 200x50/440/125, EDP-PK 200x50/440/160



- přechod z plochého kanálu EDP na kruhové potrubí EDF nebo potrubí SPIRO

Typ	Ød
EDP-PK 200x50/440/75	75
EDP-PK 200x50/440/100	100
EDP-PK 200x50/440/125	125
EDP-PK 200x50/440/160	160