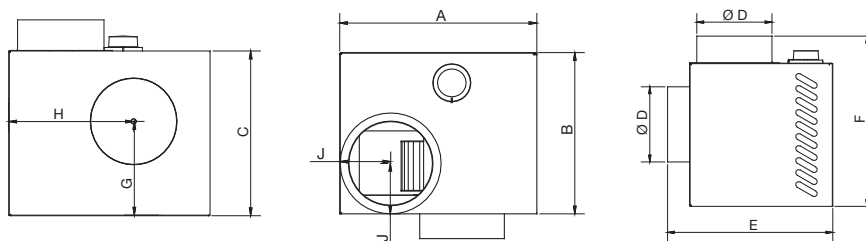




trvalý provoz



| Typ           | A   | B   | C   | Ø D | E   | F   | G   | H   | J  |
|---------------|-----|-----|-----|-----|-----|-----|-----|-----|----|
| CHEMINAIR 400 | 292 | 238 | 238 | 125 | 275 | 283 | 136 | 180 | 75 |
| CHEMINAIR 600 | 343 | 278 | 258 | 160 | 315 | 283 | 154 | 214 | 92 |

### Technické parametry

#### ■ Skříň

je z pozinkovaného ocelového plechu a je opatřena tepelnou izolací. Oběžné kolo je od motoru odděleno izolovanou přepážkou. Na plášti ventilátoru je umístěn ovládací prvek termostatu. Tepelné čidlo je umístěno na výtlačku ventilátoru a má rozsah 0–90 °C.

#### ■ Oběžné kolo

je radiální s dopředu zahnutými lopatkami, z pozinkovaného plechu. Oběžné kolo je staticky i dynamicky vyváženo.

#### ■ Motor

je jednofázový, 230 V / 50 Hz, s vestavěnou tepelnou ochranou a je určen pro trvalý provoz při teplotách do 180 °C.

#### ■ Elektrické připojení

vyvedeným kabelem pod omítkou nebo na omítce. Ukončení pevného přívodu v instalační svorkovnici, která je na skříni ventilátoru.

#### ■ Regulace otáček

Ventilátor se automaticky spustí podle nastavené teploty na termostatu. Vypne se v případě, že teplota vzduchu proudícího z krbové vložky poklesne pod nastavenou hodnotu. Doporučená teplota je 40 °C. Kromě toho je možné plynule regulovat otáčky regulátorem REB, ale je nutné počítat s nárůstem teploty vzhledem k pomalejšímu proudění vzduchu.

#### ■ Hluk

emitovaný ventilátorem je měřen na sání a na výtlačku ve 3 bodech výkonové křivky.

#### ■ Montáž

ventilátoru v každé poloze osy motoru. Montuje se především v podstřešku a přibližně ve vzdálenosti 2 m vzhledem k ose sacího potrubí. Musí být umístěn na pevnou podložku, například 2 pevné desky, mezi něž je vložena zhruba 5 cm silná nehořlavá polotuhá izolace. CHEMINAIR nesmí být pokryt izolační vrstvou, aby se umožnila přirozená ventilace motoru.

#### ■ Příslušenství

- REB 1 N, NE - plynulý regulátor otáček na omítku nebo pod omítku (K 8.1)
- Termoflex® MO – ohebná Al hadice (K 7.3)
- Semiflex® Profi, Heavy – tepelně odolná hadice (K 7.3)
- MSK – regulační klapka (K 7.1)
- KI, KIC – přívodní talířové ventily (K 7.2)
- CHEMINAIR-FILTER – filtrační kazeta (K 7.1)
- krbové mřížky (K 7.2)

#### ■ Pokyny

Ventilátory jsou vhodné pro rozvod teplého vzduchu z krbové vložky do ostatních místností v bytě nebo rodinném domě.

#### ■ Upozornění

U všech komponentů je nutno dbát na předepsanou pracovní teplotu, aby nedošlo k jejich zničení, případně ohrožení stavebních konstrukcí. Použití konzultujte s projektantem nebo montážní firmou.

### Příslušenství



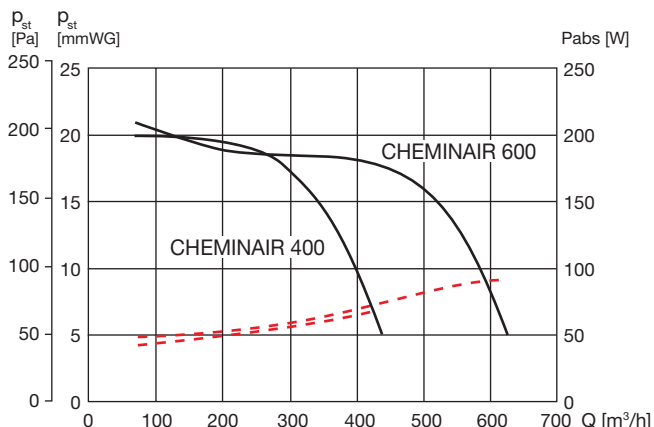
#### Krbové mřížky

Mřížky pro rozvod teplého vzduchu od krbu do obytného prostoru jsou z ocelového rámu a drátěné sítě. S každou mřížkou se dodává ještě montážní rámeček, který slouží pro zabudování do zdi nebo do potrubí.

- mnoho různých barevných provedení
- pro náročné interiéry mřížky z nerezové oceli
- pevné (bez klapky) nebo uzavíratelné (s klapkou)
- samostatné příslušenství – nástavec s hrdlem pro připojení ke kruhovému potrubí

| Typ           | průtok (0 Pa)<br>[m³/h] | max. proud<br>[A] | otáčky<br>[min⁻¹] | výkon<br>[W] | max. teplota<br>[°C] | potrubí ø<br>[mm] | hmotnost<br>[kg] |
|---------------|-------------------------|-------------------|-------------------|--------------|----------------------|-------------------|------------------|
| CHEMINAIR 400 | 400                     | 0,29              | 1100              | 65           | 180                  | 125               | 6,0              |
| CHEMINAIR 600 | 600                     | 0,45              | 1050              | 100          | 180                  | 160               | 7,7              |

**Charakteristiky**



Výkonové charakteristiky:

$P_{st}$  statický tlak v Pa a v mmWG

$Q$  průtok v  $m^3/h$

$P_{abs}$  příkon ve W

Charakteristiky měřeny v souladu se standardy ISO 5801 a AMCA 210-99

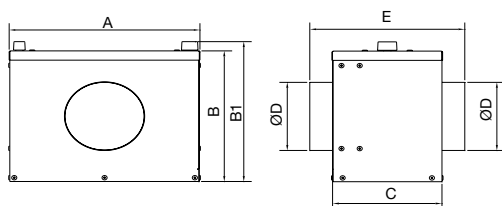
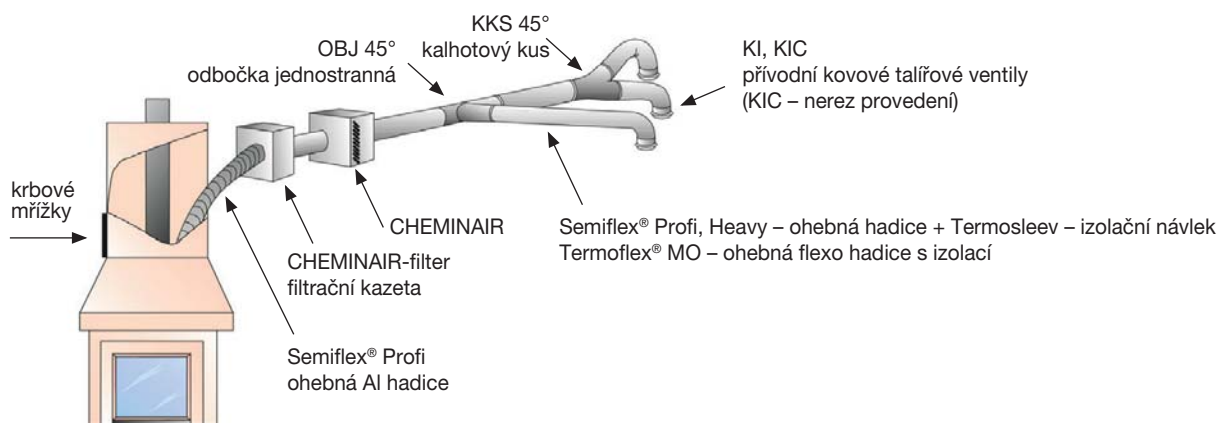
**Akustický výkon  $L_{WA}$  v oktaóvových pásmech v [dB(A)]**

| CHEMINAIR 400 |             | 63 | 125 | 250 | 500 | 1000 | 2000 | 4000 | 8000 | $L_{WA_{tot}}$ |
|---------------|-------------|----|-----|-----|-----|------|------|------|------|----------------|
| sání          | 400 $m^3/h$ | 35 | 43  | 51  | 53  | 56   | 54   | 51   | 47   | 60,7           |
|               | 250 $m^3/h$ | 35 | 45  | 50  | 50  | 52   | 50   | 47   | 42   | 57,5           |
|               | 100 $m^3/h$ | 38 | 46  | 52  | 48  | 51   | 49   | 45   | 38   | 57,1           |
| výtlak        | 400 $m^3/h$ | 35 | 41  | 56  | 58  | 62   | 56   | 53   | 48   | 65,2           |
|               | 250 $m^3/h$ | 35 | 41  | 57  | 56  | 59   | 53   | 49   | 44   | 63,0           |
|               | 100 $m^3/h$ | 38 | 40  | 57  | 56  | 57   | 51   | 47   | 40   | 62,0           |
| do okolí      | 400 $m^3/h$ | 29 | 39  | 46  | 48  | 48   | 38   | 36   | 34   | 52,5           |
|               | 250 $m^3/h$ | 29 | 39  | 47  | 46  | 45   | 35   | 32   | 30   | 51,2           |
|               | 100 $m^3/h$ | 32 | 38  | 47  | 46  | 43   | 33   | 30   | 26   | 50,7           |

**Akustický výkon  $L_{WA}$  v oktaóvových pásmech v [dB(A)]**

| CHEMINAIR 600 |             | 63 | 125 | 250 | 500 | 1000 | 2000 | 4000 | 8000 | $L_{WA_{tot}}$ |
|---------------|-------------|----|-----|-----|-----|------|------|------|------|----------------|
| sání          | 400 $m^3/h$ | 40 | 51  | 57  | 55  | 57   | 55   | 53   | 46   | 63,0           |
|               | 250 $m^3/h$ | 37 | 49  | 56  | 52  | 55   | 53   | 50   | 42   | 61,0           |
|               | 100 $m^3/h$ | 40 | 49  | 53  | 53  | 56   | 52   | 49   | 41   | 60,6           |
| výtlak        | 400 $m^3/h$ | 39 | 48  | 64  | 62  | 62   | 58   | 54   | 47   | 68,3           |
|               | 250 $m^3/h$ | 36 | 46  | 62  | 60  | 61   | 55   | 50   | 44   | 66,4           |
|               | 100 $m^3/h$ | 39 | 48  | 59  | 58  | 59   | 53   | 49   | 42   | 64,1           |
| do okolí      | 400 $m^3/h$ | 33 | 45  | 57  | 52  | 51   | 40   | 36   | 29   | 59,3           |
|               | 250 $m^3/h$ | 30 | 43  | 55  | 50  | 50   | 37   | 32   | 26   | 57,5           |
|               | 100 $m^3/h$ | 33 | 45  | 52  | 48  | 48   | 35   | 31   | 24   | 55,2           |

**Doplňující vyobrazení**



**CHEMINAIR-filter filtrační kazeta (G2)**

| Typ                  | A   | B   | B1  | C   | Ø D | E   | X*  |
|----------------------|-----|-----|-----|-----|-----|-----|-----|
| CHEMINAIR-filter 400 | 300 | 240 | 257 | 172 | 125 | 244 | 460 |
| CHEMINAIR-filter 600 | 350 | 262 | 279 | 221 | 160 | 296 | 500 |

\* rozměr B + výška filtru

