



NÁVOD K POUŽITÍ

www.elektrodesign.cz

MBE-AFP elektrické ohřivače s aktivní protimrazovou ochranou

PRODEJ PRAHA

Boleslavova 15, 140 00 Praha 4
tel.: 241 00 10 10-11, fax: 241 00 10 90

CENTRÁLNÍ SKLAD

Boleslavská 1420, 250 01 Stará Boleslav
tel.: 326 90 90 20, 30, fax: 326 90 90 90

Obsah

1. Všeobecné informace	3
1.1 Úvod	3
1.2 Záruka.....	3
1.3 Občanskoprávní odpovědnost	3
1.4 Bezpečnostní předpisy	4
2. Popis	4
2.1 Rozměry.....	4
2.2 Technická data.....	5
2.3 Regulační princip řízení ohřívače.....	5
2.4 Zavislost odporu na teplotě připojovaných čidel.....	5
2.5 Technologická schémata	6
3. Elektrická instalace a bezpečnost	7
3.1 Schéma zapojení	7
4. Montáž	8
5. Údržba	8
6. Technická pomoc	9
7. Odstavení z provozu.....	9
8. Vyřazení z provozu a recyklace	9
9. Reklamační formulář	10

1. VŠEOBECNÉ INFORMACE

1.1 ÚVOD

Tento návod je určen pro elektrické ohřivače s aktivní protimrazovou ochranou MBE-AFP. Jeho cílem je poskytnout co nejvíce informací pro bezpečnou instalaci, uvedení do provozu a používání tohoto zařízení. Vzhledem k tomu, že se naše výrobky neustále vyvíjejí, vyhrazujeme si právo na změnu tohoto návodu bez předchozího upozornění.

1.2 ZÁRUKA

Nezaručujeme vhodnost použití přístrojů pro zvláštní účely, určení vhodnosti je plně v kompetenci zákazníka a projektanta. Záruka na přístroje je dle platných právních předpisů. Záruka platí pouze v případě dodržení všech pokynů pro montáž a údržbu, včetně provedení ochrany. Záruka se vztahuje na výrobní vady, vady materiálu nebo závady funkce přístroje.

Záruka se nevztahuje za vady vzniklé:

- nevhodným použitím a projektem
- nesprávnou manipulací (nevztahuje se na mechanické poškození)
- při dopravě (náhradu za poškození vzniklé při dopravě je nutno uplatňovat u přepravce)
- chybnou montáží, nesprávným elektrickým zapojením nebo jištěním
- nesprávnou obsluhou
- neodborným zásahem do přístroje
- demontáží přístroje
- použitím v nevhodných podmínkách nebo nevhodným způsobem
- opotřebením způsobeným běžným používáním
- zásahem třetí osoby
- vlivem živelní pohromy

Při uplatnění záruky je nutno předložit protokol, který obsahuje:

- údaje o reklamující firmě
- datum a číslo prodejního dokladu
- přesnou specifikaci závady
- schéma zapojení a údaje o jištění
- při spuštění zařízení naměřené hodnoty
 - napětí
 - proudu
 - teploty vzduchu

Záruční oprava se provádí zásadně na rozhodnutí firmy ELEKTRODESIGN ventilátory spol. s r.o. v servisu firmy nebo v místě instalace. Způsob odstranění závady je výhradně na rozhodnutí servisu firmy ELEKTRODESIGN ventilátory spol. s r.o. Reklamující strana obdrží písemné vyjádření o výsledku reklamace. V případě neoprávněné reklamace hradí veškeré náklady na její provedení reklamující strana.

Záruční podmínky

Zařízení musí být namontováno odbornou montážní vzduchotechnickou firmou. Elektrické zapojení musí být provedeno odbornou elektrotechnickou firmou. Instalace a umístění zařízení musí být bezpodmínečně provedeny v souladu s ČSN 33 2000-4-42 (IEC 364-4-42). Na zařízení musí být provedena výchozí revize elektro dle ČSN 33 1500. **Zařízení musí být zaregulováno na projektované vzduchotechnické parametry.** Při spuštění zařízení je nutno změřit výše uvedené hodnoty a o měření pořídit záznam, potvrzený firmou uvádějící zařízení do provozu. V případě reklamace zařízení je nutno spolu s reklamačním protokolem předložit záznam vpředu uvedených parametrů z uvedení do provozu spolu s výchozí revizí, kterou provozovatel pořizuje v rámci zprovoznění a údržby elektroinstalace.

Po dobu provozování je nutno provádět pravidelné revize elektrického zařízení ve lhůtách dle ČSN 33 1500 a kontroly, údržbu a čištění vzduchotechnického zařízení.

Při převzetí zařízení a jeho vybalení z přepravního obalu je zákazník povinen provést následující kontrolní úkony. Je třeba zkontrolovat neporušenost zařízení, dále zda dodané zařízení přesně souhlasí s objednaným zařízením. Je nutno vždy zkontrolovat, zda štítkové a identifikační údaje na přepravním obalu, zařízení, či motoru odpovídají projektovaným a objednaným parametrům. Vzhledem k trvalému technickému vývoji zařízení a změnám technických parametrů, které si výrobce vyhrazuje, a dále k časovému odstupu projektu od realizace vlastního prodeje nelze vyloučit zásadní rozdíly v parametrech zařízení k datu prodeje. O takových změnách je zákazník povinen se informovat u výrobce nebo dodavatele před objednaním zboží. Na pozdější reklamace nemůže být brán zřetel.

1.3 OBČANSKOPRÁVNÍ ODPOVĚDNOST

Elektrické ohřivače s aktivní protimrazovou ochranou MBE-AFP jsou určeny pro ohřev vzduchu ve vzduchotechnických rozvodech. Výrobce ani prodejce nenese odpovědnost za vady vzniklé:

- nevhodným používáním
- běžným opotřebením součástek
- nedodržením pokynů týkajících se bezpečnosti, použití a uvedení do provozu uvedených v tomto návodu
- použitím neoriginálních součástek výrobce

1.4 BEZPEČNOSTNÍ PŘEDPISY

Dodržením tohoto návodu by nemělo vzniknout žádné riziko týkající se bezpečnosti, zdraví a životního prostředí v souladu se směrnicemi ES (s označením CE). Totéž platí pro ostatní výrobky použité v zařízení nebo při instalaci. Následující upozornění považujte za důležité:

- Dodržujte bezpečnostní pokyny, aby nedošlo ke škodám na zařízení či k poškození zdraví osob.
- Technické informace uvedené v tomto návodu nesmějí být měněny.
- Je zakázáno zasahovat do motoru zařízení.
- Aby zařízení vyhovovalo směrnicím ES, musí být zařízení připojeno k elektrické síti v souladu s platnými předpisy.
- Zařízení musí být nainstalováno takovým způsobem, aby za běžných provozních podmínek nemohlo dojít ke kontaktu s jakoukoliv pohyblivou částí a/nebo částí pod napětím.
- Zařízení vyhovuje platným předpisům pro provoz elektrických zařízení.
- Před jakýmkoliv zásahem do zařízení je nutné jej vždy odpojit od napájení.
- Při manipulaci či údržbě zařízení je nutné používat vhodné nástroje.
- Zařízení musí být používáno pouze pro účely, pro které je určeno.
- Tento spotřebič nesmí používat děti mladší než 8 let a osoby se sníženými fyzickými, smyslovými nebo mentálními schopnostmi nebo nedostatkem zkušeností a znalostí, pokud nejsou pod dozorem zodpovědné osoby nebo pokud nebyly dostatečně poučeny o bezpečném používání zařízení a u nichž nemůže dojít k pochopení rizik s tím spojených. Uživatel musí zajistit, aby si se zařízením nehrály děti. Čištění a údržbu zařízení nesmí provádět děti bez dozoru.

2. POPIS

Elektrické ohřivače MBE-AFP jsou vzduchotechnická zařízení používaná pro ohřev vzduchu ve vzduchotechnických rozvodech. Plášť a skříň ohřivačů jsou vyrobeny z ocelového pozinkovaného plechu. Instalace a umístění elektrických ohřivačů musí být bezpodmínečně provedeny v souladu s ČSN 33 2000-4-42 (IEC 364-4-42), kde se stanovují podmínky z hlediska ochrany před účinky tepla, před požárem, ochrany před popálením a ochrany proti přehřátí (a to včetně příslušných ochranných a bezpečnostních obvodů). Součástí ohřivačů jsou topné tyče vyrobené z nerezové oceli. Pokud je požadovaná vyšší výstupní teplota než ta, kterou umožňuje nastavit interní potenciometr, je možno použít prostorový nástěnný termostat s rozpínacím kontaktem, který při dosažení prostorové teploty zablokuje provoz ohřivače. Při poklesu prostorové teploty naopak termostat provoz ohřivače odblokuje.

- regulátor je napájen přímo z rozvodné sítě 230 V AC / 50 Hz
- výstupní teplota je plynule řízena 0 – 100 %, interně lze nastavit potenciometrem 0 – 30 °C
- regulátor umožňuje připojení externího kanálového čidla TGCU-05 (třída elektrické izolace II), které snímá aktuální teplotu vzduchu za ohřivačem nebo rekuperátorem
- je možné blokovat ohřivač, když vstupní teplota dosáhne nastavené hodnoty 0 – 20 °C
- je možné blokovat ohřivač připojením externího čidla průtoku vzduchu, tlakového čidla, pokojového termostatu apod.
- variantně lze připojit i blokování od NTC čidla teploty TGCU-3-IZ, kdy je topení zakázáno nad nastavenou teplotu danou otočným trimrem.
- pokud je vstup blokovacího čidla osazen zkratovací spojkou, je trvale povoleno topení v závislosti na reálné a požadované teplotě v kanále, rozpojení nebo zkrat čidla kanálové teploty, stejně jako rozpojení čidla blokovací teploty, zakazuje topení
- maximální příkon zátěže je 400 W, 900 W, 1400 W nebo 2100 W, předpokládá se zapojení zátěže se sériovým havarijním termostatem



POZOR!

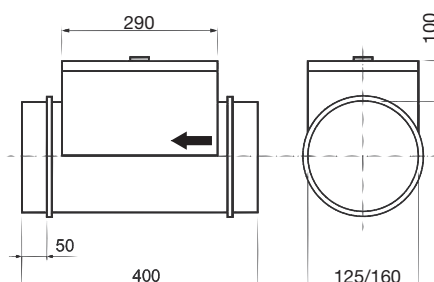
Některé části tohoto výrobku se mohou stát velmi horkými a způsobit popálení. Zvláštní pozornost musí být věnována v přítomnosti dětí a hendikepovaných osob.



DŮLEŽITÉ!

Před a za ohřivačem je nutné instalovat minimálně 0,5 m ocelového potrubí k zamezení kontaktu s hořlavými díly. Je nutné použít čidla průtoku vzduchu nebo tlakového čidla pro blokování chodu ohřivače při poklesu průtoku, resp. rychlosti proudění pod povolenou mez. V případě použití ohřevu na straně sání do rekuperační jednotky (předehřev) je nutné ohřivač izolovat tepelnou izolací o min. tloušťce 25 mm. Doporučená izolace o min. tepelné vodivosti 0,040 W/(m.K) s třídou reakce na oheň A1.

2.1 ROZMĚRY



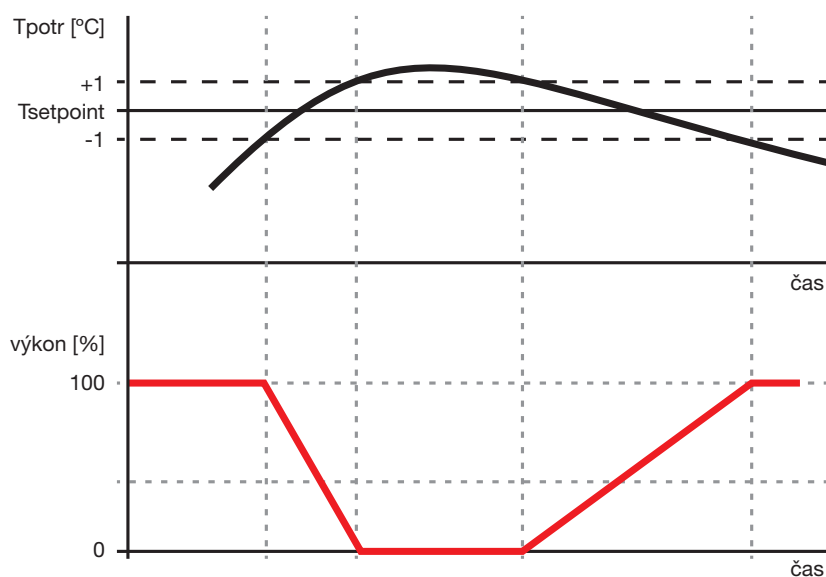
2.2 TECHNICKÁ DATA

OHŘÍVAČ*	napětí [V]	proud [A]	jištění [A]	min. průtok [m ³ /h]
MBE-AFP 125/0,4	1/230	1,70	2	58
MBE-AFP 160/0,7	1/230	3,04	4	63
MBE-AFP 160/1,4	1/230	6,08	10	76
MBE-AFP 160/2,1	1/230	9,13	10	95

* průměr potrubí v mm / příkon v kW

REGULACE	hodnota
napájení	230 V AC
max. příkon regulátoru	2,5 VA
max. spínací napětí	max. 250 V AC
max. spínací proud	max. 16 A
krytí (regulace / skříň)	IPX0 / IP43
pracovní teplota	-20 až +45 °C
skladovací teplota	-20 až +60 °C
skladovací vlhkost	5 až 90 % RH
rozlišení měření teploty	0,1 °C
přesnost měření	2 °C
rozměry	70 x 60 x 55 mm

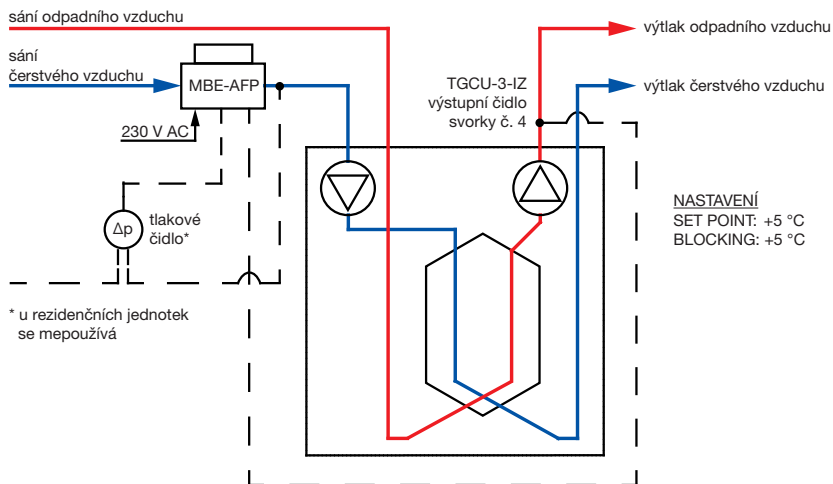
2.3 REGULAČNÍ PRINCIP ŘÍZENÍ OHŘÍVAČE



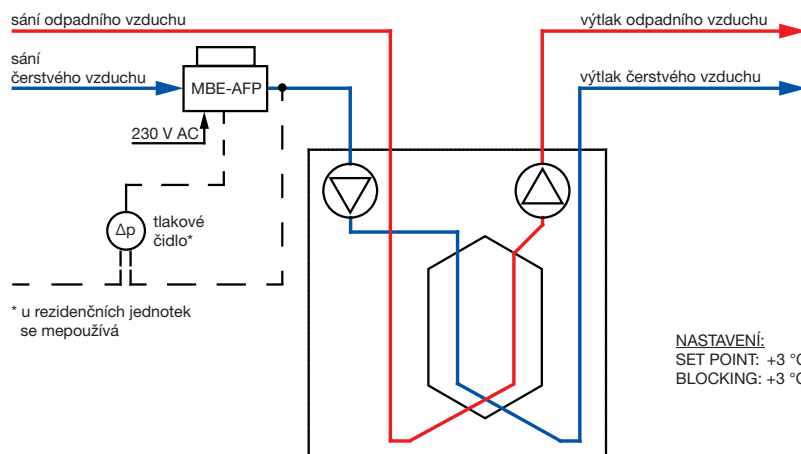
2.4 ZÁVISLOST ODPORU NA TEPLOTĚ PŘIPOJOVANÝCH ČIDEL

T [°C]	-30	-25	-20	-15	-10	-5	0	5	10	15	20	25	30
Rntc [Ω]	169150	125550	94143	71172	54308	41505	32014	25011	19691	15618	12474	10000	8080
T [°C]	35	40	45	50	55	60	65	70	75	80	85	90	95
Rntc [Ω]	6569	5372	4423,5	3661	3039,3	2535,9	2128,3	1794,2	1518,3	1290,1	1100,2	941,79	808,96
T [°C]	100	105	110	115	120	125	130						
Rntc [Ω]	697,22	603,97	524,93	457,33	399,63	350,59	271,92						

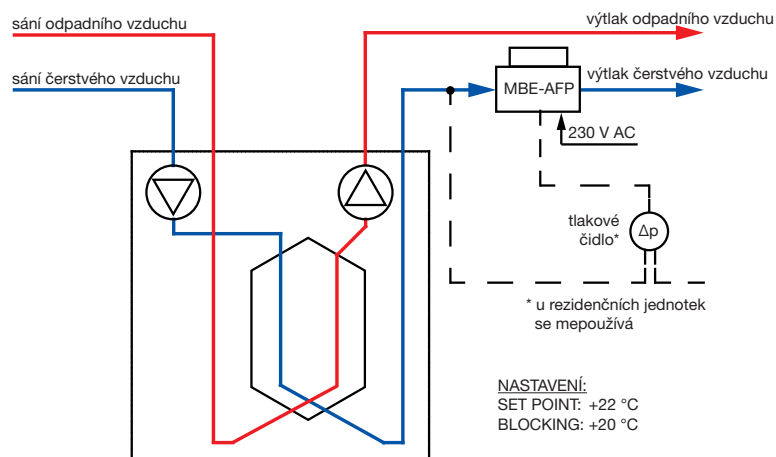
2.5 TECHNOLOGICKÁ SCHÉMATA



Technologické schéma zapojení elektrického ohřivače v režimu předehřevu (protimrazová ochrana jednotky) za použití externího teplotního NTC čidla.
 $T_S \geq 5 \text{ °C}$ nastavená hodnota SET POINT
 $T_B \geq 5 \text{ °C}$ nastavená hodnota BLOCKING



Technologické schéma zapojení elektrického ohřivače v režimu předehřevu (protimrazová ochrana jednotky) bez použití externího teplotního NTC čidla.
 $T_S \geq 3 \text{ °C}$ nastavená hodnota SET POINT
 $T_B \geq 3 \text{ °C}$ nastavená hodnota BLOCKING



Technologické schéma zapojení elektrického ohřivače v režimu dohřevu přívodního vzduchu (protimrazová ochrana jednotky) bez použití externího teplotního NTC čidla
 $T_S \geq 22 \text{ °C}$ nastavená hodnota SET POINT
 $T_B \geq 20 \text{ °C}$ nastavená hodnota BLOCKING

3. ELEKTRICKÁ INSTALACE A BEZPEČNOST

Při jakékoliv revizní či servisní činnosti je nutno clonu odpojit od elektrické sítě. Připojení a uzemnění elektrického zařízení musí vyhovovat zejména ČSN 34 1000, ČSN 34 3100, ČSN 36 1011 (šl. 33), ČSN 33 2000-5-54, ČSN 33 2190, ČSN 33 2000-5-51. Práce smí provádět pouze pracovník s odbornou kvalifikací dle ČSN 34 3205 a vyhlášky ČÚPB a ČBÚ o odborné způsobilosti v elektrotechnice č. 50-51/1978 Sb.

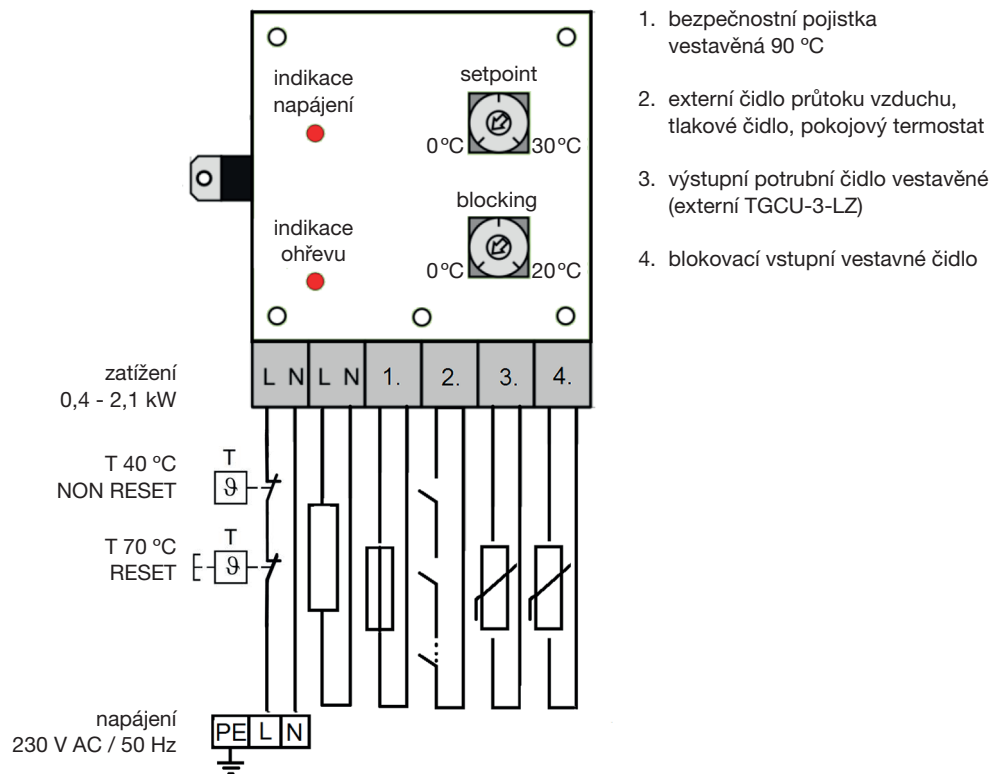
Zásah do elektroinstalace může provést pouze odborná firma s povinností vystavit na zařízení revizní zprávu. Ohřivač smí být připojen pouze na obvod se samostatným jištěním. Ohřivače mají krytí IP43. Před uvedením ohřivače do provozu musí být na zařízení provedena výchozí revize elektrického zařízení dle ČSN 33 1500. Po dobu provozování je provozovatel povinen provádět pravidelné revize elektrického zařízení ve lhůtách dle ČSN 33 1500.



POZOR!

Odstranění, přemostění nebo odpojení bezpečnostních prvků, funkcí a ochranných zařízení je zakázáno!

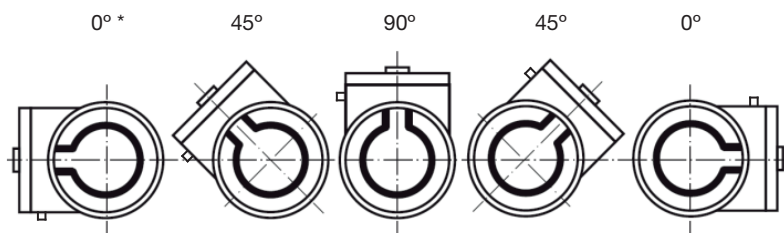
3.1 SCHÉMA ZAPOJENÍ



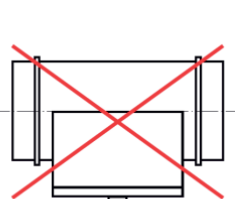
1. bezpečnostní pojistka vestavěná 90 °C
2. externí čidlo průtoku vzduchu, tlakové čidlo, pokojový termostat
3. výstupní potrubní čidlo vestavěné (externí TGCU-3-LZ)
4. blokovací vstupní vestavné čidlo

- 2 termostaty, provozní termostat 40 °C a bezpečnostní termostat 70 °C, bezpečnostní pojistka 90 °C nevratná
- NTC teplotní senzor k nastavení pracovní hodnoty dle vstupní teploty regulovatelný interním potenciometrem 0 – 20 °C (blokovací potenciometr)
- NTC teplotní senzor k nastavení výstupní teploty regulovatelný interním potenciometrem 0 – 30 °C (setpoint)
- tlačítko bezpečnostního termostatu je přístupné uvnitř svorkovnice

4. MONTÁŽ



* tato poloha není optimální z hlediska proudění vzduchu chladičem triakového regulátoru, doporučujeme použít pouze v krajních případech



5. ÚDRŽBA



POZOR!

Při jakékoliv manipulaci s ohřivačem je nutné spolehlivě odpojit jeho napájení (jističem, eventuálně hlavním vypínačem v napájecím rozvaděči) a zajistit ho proti neočekávanému zapnutí.

Při údržbě se provede kontrola dotažení svorek, vyčištění prostoru svorkovnice ohřivače a chladičů od prachu a nečistot, sleduje se, zda některé komponenty nenesou známky nadměrného oteplování, zatékání vody, mechanického či jiného poškození. Zvýšenou pozornost je třeba věnovat zabezpečovacím obvodům, zvláště tepelné ochraně ohřivače včetně správné funkce napájecího rozvaděče. Nalezené závady je potřeba neprodleně odstranit. Tyto kontroly se provádějí alespoň 1x ročně (nebo podle místních podmínek častěji) pověřenou odbornou servisní firmou.

6. TECHNICKÁ POMOC

Široká síť technické pomoci S&P zaručuje dostatečnou technickou pomoc. Pokud je zjištěna na zařízení jakákoliv porucha, kontaktujte kteroukoliv pobočku technické pomoci. Jakákoliv manipulace se zařízením osobami nepatřícími k vyškolenému servisnímu personálu S&P způsobí, že nebude moci být uplatněna záruka.

V případě jakýkoliv dotazů týkajících se našich produktů se obraťte na jakoukoliv pobočku společnosti ELEKTRODESIGN ventilátory spol. s r. o. Chcete-li najít svého nejbližšího prodejce, navštivte webové stránky www.elektrodesign.cz.

7. ODSTAVENÍ Z PROVOZU

Pokud neplánujete zařízení používat po delší dobu, je doporučeno vrátit jej zpět do původního obalu a skladovat jej na suchém, bezprašném místě. Výrobce nenesе žádnou odpovědnost za škody na zdraví nebo majetku vzniklé nedodržením těchto instrukcí.

Společnosti S&P si vyhrazuje právo na modifikaci výrobků bez předchozího upozornění.

8. VYŘAZENÍ Z PROVOZU A RECYKLACE



Právní předpisy EU a naše odpovědnost vůči budoucím generacím nás zavazují k recyklaci používaných materiálů. Nezapomeňte se zbavit všech nežádoucích obalových materiálů na příslušných recyklačních místech a zbavte se zastaralého zařízení na nejbližším místě nakládání s odpady.

V případě jakýkoliv dotazů se obraťte na jakoukoliv pobočku společnosti ELEKTRODESIGN ventilátory spol. s r. o. Chcete-li najít svého nejbližšího prodejce, navštivte webové stránky www.elektrodesign.cz.

9. REKLAMAČNÍ FORMULÁŘ

Reklamacie může být přijata do evidence k posouzení (následně uznána/neuznána) pouze a výlučně až po předložení úplně vyplněného reklamačního formuláře, dokladu o zakoupení zboží a dodacího listu. Oprávněný pracovník společnosti ELEKTRODESIGN ventilátory spol. s r.o. nebo jiná osoba určená společností ELEKTRODESIGN ventilátory spol. s r.o. provede posouzení reklamacie a rozhodne o uznání, nebo zamítnutí reklamacie. Oprávněný pracovník společnosti ELEKTRODESIGN ventilátory spol. s r.o. následně stanoví způsob vyřízení reklamacie (oprava v dílně/oprava na místě instalace/výměnou výrobku apod.). Rozhodnutí o způsobu opravy je výlučně na oprávněném pracovníkovi společnosti ELEKTRODESIGN ventilátory spol. s r.o.

A) Povinné údaje k reklamaci:

(bez vyplnění všech požadovaných údajů nelze formulář přijmout k vyřízení)

Osoba (název společnosti) uplatňující reklamaci:	
Kupující (společnost či osoba uvedená na faktuře):	
Kontaktní osoba (statutární orgán, zmocněná osoba):	
Telefon:	E-mail:
Předmět reklamacie (uveďte zařízení, typ a výrobní číslo):	
Číslo faktury / daňového dokladu (napište číslo):	Číslo dodacího listu:
Odborný, technický a vyčerpávající popis vzniku závady a její projevy:	

Přílohou k reklamačnímu formuláři pro posouzení vyloučení vlastního zavinění nesprávným použitím doložte povinné přílohy k přijetí reklamacie dokladující nákup zboží a správné elektrické zapojení dle návodu:

Faktura / doklad o zaplacení:	ANO <input type="checkbox"/>	NE <input type="checkbox"/>
Dodací list:	ANO <input type="checkbox"/>	NE <input type="checkbox"/>
Fotodokumentace zapojeného přístroje a elektrického zapojení dodána přílohou:	ANO <input type="checkbox"/>	NE <input type="checkbox"/>

Důležité upozornění: Zákazník je povinen předložit reklamované zboží vyčištěné, zbavené všech nečistot a hygienicky nezávadné. Společnost ELEKTRODESIGN ventilátory spol. s r.o. je oprávněna odmítnout převzít k reklamačnímu řízení zboží, které nebude splňovat zásady obecné hygieny v souladu se zákonem č. 258/2000 Sb., o ochraně veřejného zdraví.

Zboží bylo/bude předáno k reklamaci (zaškrtněte způsob): externí doprava osobně na pobočce

Svým podpisem stvrzuji, že souhlasím se zněním výše uvedených podmínek, a že jsem se seznámil s „Reklamačním řádem“, „Všeobecnými obchodními podmínkami“ a s aktuálním „Sazebníkem servisních prací“ společnosti ELEKTRODESIGN ventilátory spol. s r.o.

V (místo):	Dne (datum):
------------	--------------

Jméno a příjmení:	Podpis:
-------------------	---------

verze:12.1.2019

ELEKTRODESIGN ventilátory spol. s r.o., Boleslavská 1420, 250 01 Brandýs n./L. St. Boleslav, IČ: 24828122, DIČ: CZ24828122

Placené technické konzultace: A. Tintěra: 602 611 581, M. Uřídil: 602 679 469, M. Kalát: 733 450 315

Objednání servisního zásahu / reklamacie / servisní dispečink, telefon: 739 234 677, servis@elektrodesign.cz

elektrodesign@elektrodesign.cz

B) Doplnkové informace: Vyplňte pouze v případě zájmu o objednání servisního zásahu na místě instalace

Zákazník vyplní, pouze pokud má zájem o servisní zásah na místě. O provedení nebo odmítnutí servisního zásahu na místě rozhoduje pověřený pracovník společnosti ELEKTRODESIGN ventilátory spol. s r.o.

Povinné údaje k servisnímu zásahu na místě:

(bez vyplnění všech požadovaných údajů nelze formulář přijmout k vyřízení)

Název projektu / akce (stavební, developerská či jiná):
Pověřená kontaktní osoba v místě instalace (jméno a mobilní telefon):
Místo kontroly (přesná adresa):
Parkování v místě?: ANO <input type="checkbox"/> NE <input type="checkbox"/> Kde nejlépe zaparkovat?:
(Objednatel je povinen zajistit možnost parkování v místě instalace, zejména v centrech měst apod.)
Upřesnění umístění (objekt, výška instalace, potřeba lešení, plošiny atd...):
Zprovoznění provedl ELEKTRODESIGN?: ANO <input type="checkbox"/> NE <input type="checkbox"/>
Navrhovaný nezávazný termín servisního zásahu:

Přílohou k reklamačnímu formuláři pro vyloučení vlastního zavinění nesprávným použitím a posouzení podmínek výjezdu doložte povinné dokumenty ohledně správného elektrického zapojení dle návodu:

Schéma zapojení:	ANO <input type="checkbox"/>	NE <input type="checkbox"/>
Výchozí revizní zpráva:	ANO <input type="checkbox"/>	NE <input type="checkbox"/>
Technická zpráva pro VZT zařízení	ANO <input type="checkbox"/>	NE <input type="checkbox"/>
Kompletní protokol o zaregulování:	ANO <input type="checkbox"/>	NE <input type="checkbox"/>

Pokud nebude kontaktní osoba dosažitelná na uvedeném telefonním čísle před výjezdem servisního technika, výjezd se neuskuteční. **V případě, že výjezd a servisní zásah nejsou podle rozhodnutí pověřeného pracovníka servisu předmětem záruční opravy nebo za zjištěné vady společnost ELEKTRODESIGN ventilátory spol. s r.o. neodpovídá, či se na ně nevztahuje záruka za jakost, zákazník se zavazuje uhradit servisní zásah dle platného Sazebníku servisních prací společnosti ELEKTRODESIGN ventilátory spol. s r.o. na základě vystavené faktury a dle na místě potvrzeného rozpisu provedených prací.**

Svým podpisem stvrzuji, že souhlasím se zněním výše uvedených podmínek, a že jsem se seznámil s Reklamačním řádem, Všeobecnými obchodními podmínkami a s aktuálním Sazebníkem servisních prací společnosti ELEKTRODESIGN ventilátory spol. s r.o.

V (místo):	Dne (datum):
------------	--------------

Jméno a příjmení:	Podpis:
--------------------------	----------------

verze:12.1.2019

ELEKTRODESIGN ventilátory spol. s r.o., Boleslavská 1420, 250 01 Brandýs n./L. St. Boleslav, IČ: 24828122, DIČ: CZ24828122

Placené technické konzultace: A. Tintěra: 602 611 581, M. Uřídil: 602 679 469, M. Kalát: 733 450 315

 Objednání servisního zásahu / reklamace / servisní dispečink, telefon: 739 234 677, servis@elektrodesign.cz