

▶ TRW – regulátor teploty k MBW

INSTALAČNÍ MANUÁL

Hendrich Martin ▶ Boleslavova 1420; 250 01 Stará Boleslav ▶ 28.6.2012



Kontakty:

Stará Boleslav, Boleslavská 1420, tel: +420 326 909 030, fax: +420 326 909 090
Praha, Boleslavova 15, tel: +420 241 001 010, fax: +420 241 001 090

TRW – regulátor teploty k MBW

INSTALAČNÍ MANUÁL

ÚVOD

Tento ovládací regulátor je určen k nejsnadnější regulaci výkonu vodních ohříváčů MBW 100 - 250. Regulátor se skládá z regulačního ventilu poháněného kapilárovým čidlem a regulačním knoflíkem. Regulace probíhá plynule v závislosti na regulační odchylce.

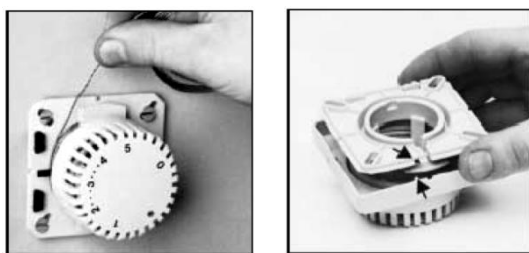
INSTALACE REGULÁTORU TRW

Odstraňte kryt dálkové regulace. Dálkový regulátor, příp. dálkový regulátor + dálkové čidlo umístěte tak, aby bylo možné dobře evidovat teplotu v místnosti. Dálková regulace příp. dálkové čidlo nesmí být zakryty záclonami ani vystaveny přímému slunečnímu svitu.

Kapilární trubice musí být položena tak, aby nebyla zalomená nebo zmáčknutá naplocho. Zbývající napojení kapilární trubice lze navinout na regulaci (obrázek 1). Kryt opět připevněte a dálkovou regulaci nastavte do maximálního otevřeného postavení (bod 5). Odmontujte kryt ventilu a místo něj našroubujte regulační píst.

Kryt je nyní možné nasunout pouze v jedné poloze. Výčnělek na krytu v zářezu zavedte na držák na stěnu (obrázek 2).

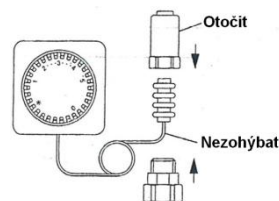
Obrázek 1 (vlevo) a 2 (vpravo)



Kladení kapilární trubky do elektroinstalačních trubek

Kladení kapilární trubky do elektroinstalačních trubek je možné díky dvoudílné objímce regulačního pístu. Namísto je třeba provést demontáž regulačního pístu. Poté regulační píst protáhněte elektroinstalační trubkou a následně opět namontujte (obrázek 3).

Obrázek 3



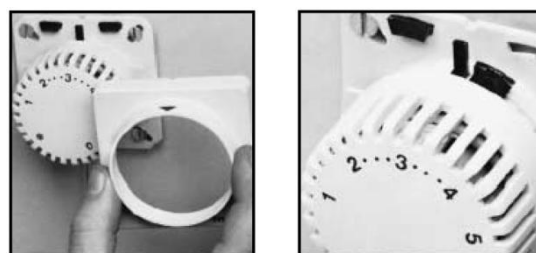
Omezení teploty

Aby se zamezilo případné změně nastavení požadovaných hodnot nepovolanými osobami, je možné termostat omezit na libovolnou teplotu.

Pracovní postup při omezení na horní maximální hodnotu: Odstraňte kryt. K tomu je nejprve třeba uvolnit dva boční šrouby, které jsou případně našroubovány jako zajištění (obrázek 4). Víčko se stupnicí nastavte na omezující hodnotu. Zarážku omezení vyjměte z držáku na stěně a posuňte doprava vedle dorazové přepážky zezadu do víčka se stupnicí (obrázek 5).

Omezení na spodní maximální hodnotu se provádí stejně. Zarážku omezení je však třeba posunout doleva vedle dorazové přepážky.

Obrázek 4 (vlevo) a 5 (vpravo)



Blokování teploty

Pracovní postup stejný jako při omezení teploty. Upevňovací zářezky se však posunou z obou stran dorazové přepážky.

Seřízení teploty

Dálková regulace je z výroby nastavená na 20°C = číslice 3. Pokud nebyla přednastavená, je možné ji opět nastavit následovně:

- 1) Víčko sejměte podle popisu u omezení teploty. Víčko se stupnicí stáhněte směrem dopředu.
- 2) Šroub s rýhovanou hlavou zašroubujte až po doraz do držáku na stěnu. Pak opět vyšroubovat tak daleko, až je červená značka pro seřízení v jedné rovině s dorazovou přepážkou.
- 3) Víčko se stupnicí opět nasadte tak, aby číslice 3 ležela v rovině s dorazovou přepážkou. Namontujte kryt (obrázek 6).

Obrázek 6



VÝZNAM SYMBOLŮ A ČÍSLIC

0 = uzavření

* = symbol protimrazové ochrany,

Při tomto nastavení se termostatické ventily automaticky otevřou, jakmile pokojová teplota poklesne pod 7°C.

- | | |
|----------------|---|
| ► 1 = cca 12°C | } Body mezi číslicemi
2 – 4 odpovídají
změně pokojové teploty
o cca 1° |
| ► 2 = cca 16°C | |
| ► 3 = cca 20°C | |
| ► 4 = cca 24°C | |
| ► 5 = cca 28°C | |

ZÁRUČNÍ PODMÍNKY

Nezaručujeme vhodnost použití přístrojů pro zvláštní účely, určení vhodnosti je plně v kompetenci zákazníka a projektanta. Záruka na přístroje je dle obchodního nebo občanského zákoníku. Záruka platí pouze v případě dodržení všech pokynů pro montáž a údržbu, včetně provedení ochrany. Záruka se vztahuje na výrobní vady, vady materiálu nebo závady funkce přístroje.

Záruka se nevztahuje za vady vzniklé:

- Nevhodným použitím a projektem
- Nesprávnou manipulací (nevztahuje se na mechanické poškození)
- Při dopravě (náhradu za poškození vzniklé při dopravě je nutno uplatňovat u přepravce)
- Chybnou montáží, nesprávným elektrickým zapojením nebo jištěním
- Nesprávnou obsluhou
- Neodborným zásahem do přístroje
- Demontáží přístroje
- Použitím v nevhodných podmínkách, nebo nevhodným způsobem
- Opotřebením způsobeným běžným používáním
- Zásahem třetí osoby
- Vlivem živelní pohromy

Při uplatnění záruky je nutno předložit protokol, který obsahuje:

- Údaje o reklamující firmě
- Datum a číslo prodejního dokladu
- Přesnou specifikaci závady
- Schéma zapojení a údaje o jištění

- Při spuštění zařízení naměřené hodnoty

- ✓ Napětí
- ✓ Proudů
- ✓ Teploty vzduchu

Záruční oprava se provádí zásadně na rozhodnutí firmy ELEKTRODESIGN ventilátory spol. s.r.o. v servisu firmy nebo v místě instalace. Způsob odstranění závady je výhradně na rozhodnutí servisu firmy ELEKTRODESIGN ventilátory spol. s.r.o. Reklamující strana obdrží písemné vyjádření o výsledku reklamace. V případě neoprávněné reklamace hradí veškeré náklady na její provedení reklamující strana.

Záruční podmínky

Zařízení musí být namontováno odbornou montážní vzduchotechnickou firmou. Elektrické zapojení musí být provedeno odbornou elektrotechnickou firmou. Instalace a umístění zařízení musí být bezpodmínečně provedena v souladu s ČSN 33 2000-4-42 (IEC 364-4-42). Na zařízení musí být provedena výchozí revize elektro dle ČSN 33 1500. Zařízení musí být zaregulováno. Při spuštění zařízení je nutno změřit výše uvedené hodnoty a o měření pořídít záznam, potvrzený firmou uvádějící zařízení do provozu. V případě reklamace zařízení je nutno spolu s reklamačním protokolem předložit záznam vpředu uvedených parametrů z uvedení do provozu spolu s výchozí revizí, kterou provozovatel požítuje v rámci zprovoznění a údržby elektroinstalace.

Po dobu provozování je nutno provádět pravidelné revize elektrického zařízení ve lhůtách dle ČSN 33 1500 a kontroly, údržbu a čištění vzduchotechnického zařízení.

Při převzetí jednotky a její vybalení z přepravního obalu je zákazník povinen provést následující kontrolní úkony. Je třeba zkontrolovat neporušenost zařízení, dále zda dodané zařízení přesně souhlasí s objednaným zařízením. Je nutno vždy zkontrolovat, zda štítkové a identifikační údaje na přepravním obalu, zařízení či motoru odpovídají projektovaným a objednaným parametrům. Vzhledem k trvalému technickému vývoji zařízení a změnám technických parametrů, které si výrobce vyhrazuje, a dále k časovému odstupu projektu od realizace vlastního prodeje, nelze vyloučit zásadní rozdíly v parametrech zařízení k datu prodeje. O takových změnách je zákazník povinen se informovat u výrobce nebo dodavatele před objednáním zboží. Na pozdější reklamace nemůže být brán zřetel.

Obsah

ÚVOD	2
INSTALACE REGULÁTORU TRW	2
KLADENÍ KAPILÁRNÍ TRUBKY DO ELEKTROINSTALAČNÍCH TRUBEK	2
OMEZENÍ TEPLoty	2
BLOKOVÁNÍ TEPLoty	2
SEŘÍZENÍ TEPLoty	2
VÝZNAM SYMBOLŮ A ČÍSLIC.....	3
ZÁRUČNÍ PODMÍNKY	3
ZÁRUČNÍ PODMÍNKY.....	3

Příloha 1 - Instalace termostatu ve vzduchotechnickém zařízení

Příloha 1 – Instalace termostatu ve vzduchotechnickém zařízení

